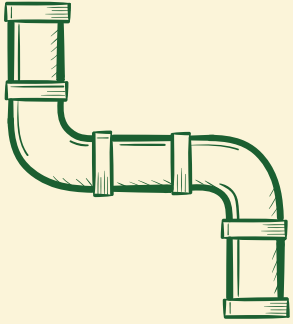


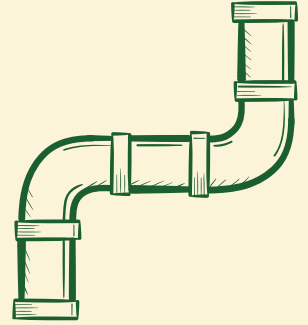
## KAMPENI YA #STOPEACOP INAMAANISHA NINI NA KWA NINI NI MUHIMU?

*Kwa maelezo zaidi kuhusu maana ya mabadiliko ya hali ya anga na haki ya hali ya anga, nenda katika [africanclimatealliance.org/resources](https://africanclimatealliance.org/resources)*



### EACOP INAMAANISHA NINI?

EACOP INAMAANISHA NJIA YA BOMBA LA MAFUTA GHAFI YA AFRIKA MASHARIKI (EAST AFRICAN CRUDE OIL PIPELINE). NJIA YA BOMBA ILIYOPENDEKEZWA YA UMBALI WA KILOMITA 1,445 AMBAYO ITASAFIRISHA MAFUTA KUTOKA HOIMA, UGANDA HADI BANDARI YA TANGA NCHINI TANZANIA.



### KWA SABABU HIYO, KAMPENI YA #STOPEACOP IMEANZISHA

KAMPENI YA KIMATAIFA YA KUPINGA UJENZI WA NJIA YA BOMBA LA MAFUTA GHAFI YA AFRIKA MASHARIKI (EAST AFRICAN CRUDE OIL PIPELINE).

Inaoongozwa na muungano wa makundi na jamii za eneo pamoja na mashirika ya Kiafrika na ya kimataifa. Inalenga kutoa uhamasisho kuhusu mradi wa EACOP na kutoa mwito wa kuwajibishwa kwa wanaohusika na ujenzi wake.

### NI NANI NA NI KITU GANI KITAKACHOATHIRIWA ZAIDI NA MRADI WA EACOP?

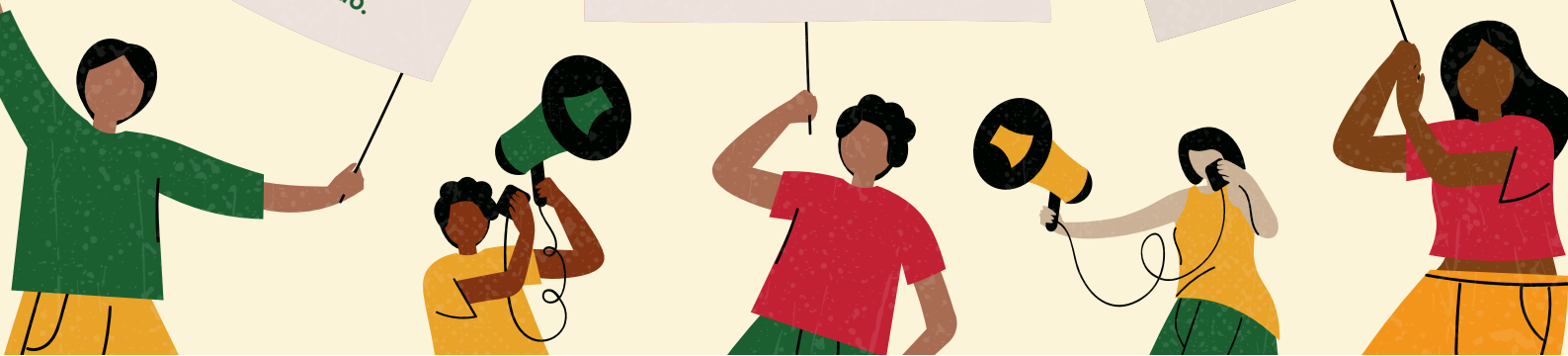
NI DHAHIRI KUWA MRADI WA EACOP UTAHAMISHA JAMII KATIKA MAKAO YAO, KUHATARISHA MAISHA YA WANYAMAPORI NA MIFUMO YA ASILI, PAMOJA NA KUFANYA ULIMWENGU KUKARIBIA ZAIDI KUKUMBWA NA JANGA KAMILI LA MABADILIKO YA HALI YA ANGA KWA KUCHANGIA ZAIDI KATIKA UTOAJI WA GESI YA KABONI AMBAYO HUZIDISHA ZAIDI MABADILIKO YA HALI YA ANGA.

### WATU WATAATHIRIWAJE?

Zaidi ya watu 100,000 katika eneo la Afrika Mashariki wako katika hatari ya kupoteza ardhi wanayoitegemea. Wengi watahamishwa kwa lazima kutoka katika makao yao.

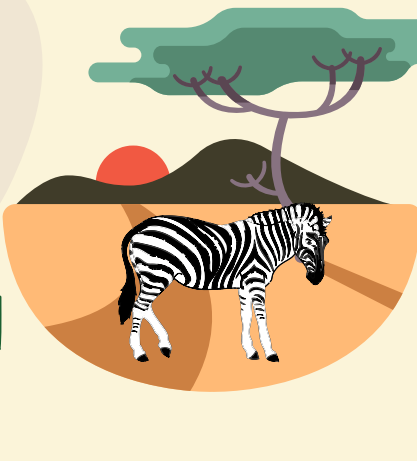
Njia hii ya bomba itapitia katika ziwa kubwa zaidi la Afrika, Ziwa Victoria. Karibu watu milioni 40 wanategemea ziwa hili kwa maji na uzalishaji wa chakula.

Uwezekano wa kumwagika au kuvuja kwa mafuta kunaweza kusababisha janga kwa watu wanaotegemea vyanzo vya maji safi kwa mapato na kuishi.



## MAZINGIRA YA ASILI YATAATHIRIWAJE?

WATU NA MAZINGIRA YA ASILI HUTEGEMEANA, KWA HIVYO ATHARI YOYOTE MBAYA KWA  
WATU NINI ATHARI MBAYA KWA MAZINGIRA YA ASILI PIA.



Njia hii ya bomba itapitia katika makao makuu na hifadhi za asili. Maeneo ambayo ni makao ya wanyama wakuu na waliohatarishwa.

Kuunda nafasi kubwa ya wazi kwa njia ya bomba kutazuia wanyama kutafuta chakula upande ule mwingine.

## NA HALI YA ANGA ITAATHIRIWAJE?

UTAFITI WA KISAYANSI UNATUELEZA KWAMBA TUMESALIA NA KARIBU MUONGO MMOJA KUPUNGUZA KABISA SHUGHULI ZETU ZA UTOAJI WA GESI YA KABONI IWAPO TUNATAKA KUEPUKA JANGA KUU LA MABADILIKO YA HALI YA ANGA. MRADI WA EACOP UTAZALISHA ZAIDI YA TANI MILIONI 34 ZA ZIADA ZA UTOAJI WA GESI YA KABONI KILA MWAKA. UTAATHIRI VIBAYA PIA MIFUMO YA ASILI AMBAYO HUTUMIKA KAMA KINGA YA ASILI KWA MABADILIKO YA HALI YA ANGA.



**NINAWEZAJE  
KUSAIDIA KAMPENI  
YA #STOPEACOP?**

- Shiriki habari hizi na wengine
- Andaa warsha au tukio la kutoa uhamasisho kuhusu kampeni ya #StopEACOP
- Tumia mitandao ya kijamii kueneza uhamasisho
- Tuma barua pepe kwa benki zinazofadhili mradi wa Eacop
- Tuma barua pepe kwa watoa huduma za bima waache kufadhili mradi wa EACOP
- Bofya hapa ili kutia sahihi ombi hili
- Nenda katika [stopeacop.net](http://stopeacop.net) ili upate maelezo zaidi